

# SELECTING A PRIMARY CARE PROVIDER

## WHAT IS A PCP?

A PCP can be a doctor, certified nurse practitioner (CNP), or a physician assistant (PA). PCPs include those in the fields of family practice, general practice, internal medicine, and pediatrics. You might be able to choose another type of provider if that provider's scope of practice includes all aspects of primary care and if the provider chooses to accept the responsibilities of a PCP.

The PCP's role is to manage your overall healthcare needs. A PCP provides services such as annual exams, routine immunizations, and treatment for illnesses and injuries.

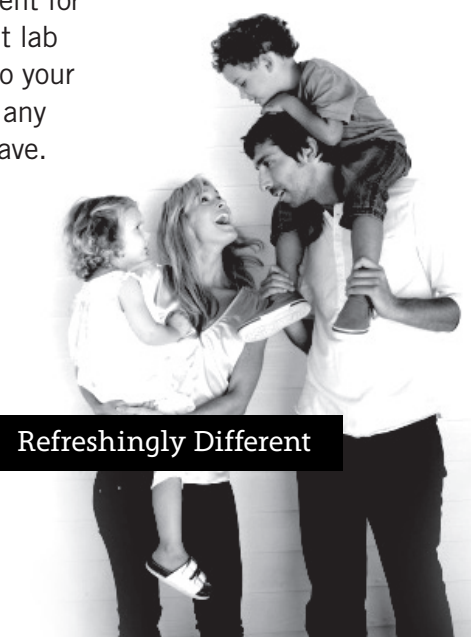
**Note:** After you choose a PCP, you are free to see any other PCP within our network. However, please keep in mind that it's important to establish yourself with *one* PCP. That provider will know you and have all of your medical history.

We believe it's very important to have regular preventive care. Preventive care includes visits to a **primary care provider (PCP)**, vaccines (immunizations, shots), lab work, and screenings (tests). These health services can help you and your PCP discover any potential health problems early and treat them before they become complicated and costly.

### How to choose a PCP

When you enroll in your NMHC plan, you should choose a PCP *who is in the NMHC provider network*.

- If you already have a PCP, call his or her office to ask if that PCP is in our network. If the PCP isn't, you can ask him or her to consider becoming a contracted provider. But in the meantime, you'll need to find a new PCP.
- Search our directory of contracted providers online.
  1. Go to **www.mynmhc.org**.
  2. Click on *Find a Provider* near the top of the page.
  3. Browse the provider directory by provider name or specialty using the **Online Provider Search Tool**.
- After you have found a PCP, call his or her office and make sure the PCP is accepting new patients—even if the directory says he or she is.
- Before the PCP considers you his or her patient, you'll need to make an appointment for a first visit. If you have any recent lab work or test results, bring those to your appointment. Also make a list of any questions or concerns you may have.
- You may change your PCP at any time by calling Customer Service toll-free at 1-855-769-6642, Monday through Friday, 8 a.m. to 5 p.m.



Refreshingly Different

## ¿QUÉ ES UN PROVEEDOR MÉDICO DE CABECERA?

Un proveedor médico de cabecera puede ser médico, enfermero(a) certificado(a) de práctica clínica avanzada [CNP por sus siglas en inglés] o médico auxiliar. Los proveedores médicos de cabecera incluyen los que ejercen medicina familiar, medicina general, medicina interna y pediatría. A lo mejor usted pueda seleccionar otro tipo de proveedor de servicios médicos con tal que ejerza todos los aspectos de la atención médica primaria y con tal que el proveedor de servicios médicos esté dispuesto a aceptar las responsabilidades de proveedor médico de cabecera.

El proveedor médico de cabecera se encarga de administrar sus necesidades de servicios médicos en general. El proveedor médico de cabecera presta servicios como reconocimientos médicos anuales, vacunas rutinarias y tratamientos de enfermedades y lesiones.

**Fijese bien:** Una vez que usted haya seleccionado un PCP, puede consultar a cualquier otro PCP de nuestra red. Sin embargo, le rogamos que tenga en cuenta que es importante establecerse con un PCP. Así ese proveedor de servicios médicos le conocerá y tendrá todos sus antecedentes médicos.

# PARA SELECCIONAR

# UN PROVEEDOR MÉDICO

# DE CABECERA

Creemos que es sumamente importante recibir atención médica preventiva con regularidad. La atención médica preventiva incluye las consultas con su **proveedor médico de cabecera**, las vacunas (inyecciones, inmunizaciones), los análisis de laboratorio y análisis con fines de detección (pruebas). Esos servicios le pueden ayudar, tanto a usted mismo como a su proveedor médico de cabecera, a detectar a tiempo todos los problemas médicos potenciales y tratarlos antes de que se hagan complicados y caros.

### Cómo se selecciona un proveedor médico de cabecera [PCP, por sus siglas en inglés]

Cuando usted se inscriba en su plan de NMHC, debe seleccionar un proveedor médico de cabecera que forme parte de la red de proveedores de servicios médicos de NMHC.

- Si usted ya tiene un proveedor médico de cabecera, llame al personal de su consultorio y pregúntele si forma parte de nuestra red. Si el proveedor médico de cabecera no forma parte de nuestra red, puede pedirle que considere la posibilidad de hacerse un proveedor de servicios médicos contratado por nuestro plan. Pero mientras tanto tendrá que seleccionar un nuevo proveedor médico de cabecera.
- Busque en nuestra guía en línea de proveedores de servicios médicos contratados por el plan.
  1. Vaya a [www.mynmhc.org](http://www.mynmhc.org).
  2. Haga clic en “*Find a Provider*” [buscar un proveedor de servicios médicos] que se encuentra cerca de la parte superior de la página.
  3. Navegue la guía de proveedores de servicios médicos por el nombre del proveedor o por su especialización con “*Online Provider Search Tool*” [la herramienta de búsquedas en línea de los proveedores de servicios médicos].
- Una vez que haya seleccionado su proveedor médico de cabecera, llame al personal de su consultorio y pregúntele si el médico está aceptando pacientes nuevos, aun si la guía indica que sí está aceptando pacientes nuevos.
- A fin de que el proveedor médico de cabecera le considere como su paciente, usted tendrá que hacer una cita para su primera consulta. Si usted tiene resultados recientes de análisis o de pruebas de laboratorio, llévelos a su cita. Además, haga una lista de todas las preguntas o preocupaciones que tenga.
- Usted puede cambiar su proveedor médico de cabecera en cualquier momento si llama al Centro de Atención al Cliente de New Mexico Health Connections a la línea telefónica gratuita al **1-855-769-6642**, de lunes a viernes, de las 8:00 de la mañana a las 5:00 de la tarde.